

# På vej mod optimal gødskning –

Du er en vigtig aktør!

Bente Andersen, [bea@plantekonsulenten.dk](mailto:bea@plantekonsulenten.dk)



# Lidt baggrund: Ingeniør opfattelsen contra biologi



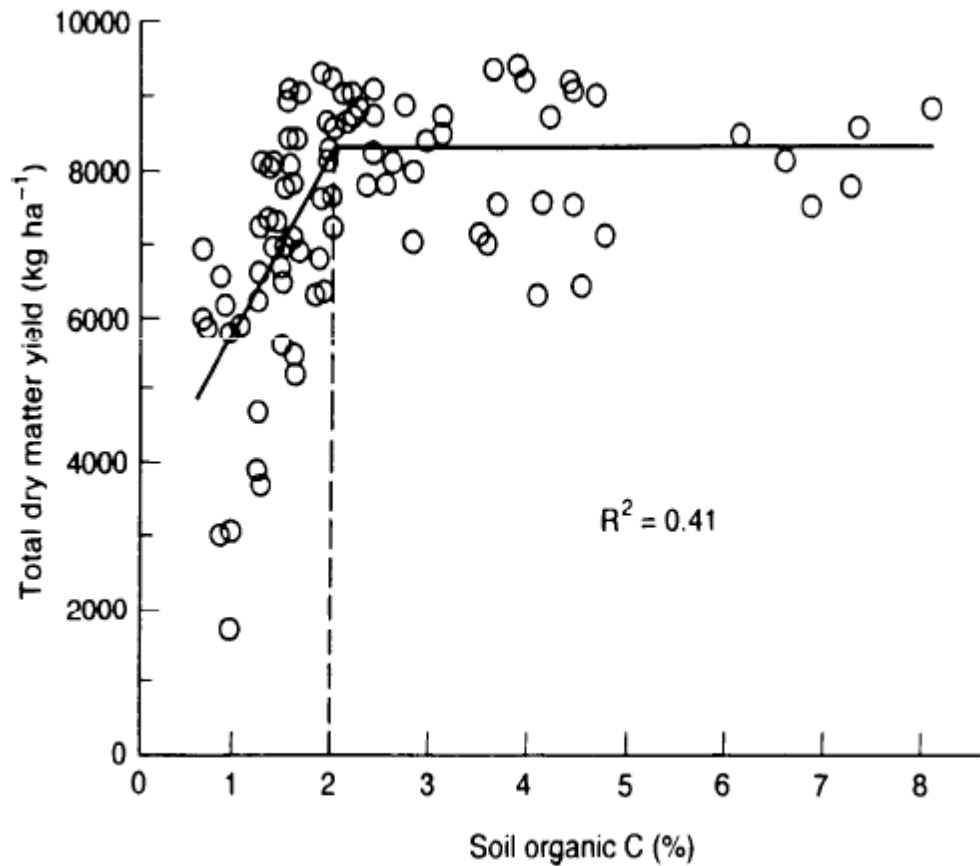
- De tiltag man har sat i værk siden den 1. vandmiljøplan har ikke givet den ønskede effekt i vandmiljøet! –og hvad med klimaforandringerne?
- Tiltagene er sket ud fra en "ingeniør" betragtning. De har kostet dyrt for landbruget og dermed også for samfundet!
- Det er også sket ud fra **havbiologers** mening om betydningen af gødskning af landbrugsjorden. I DR 2 deadline førte Stig Markager an.



# Kvote til vinterhvede efter korn inden landbrugspakke

<u>År</u>	<u>Kvote</u>	<u>År</u>	<u>Kvote</u>
1997	191	2007	166
1998	191	2008	165
1999	171	2009	167
2000	169	2010	161
2001	176	2011	162
2002	170	2012	162
2003	170	2013	159
2004	167	2014	156
2005	169	2015	156
2006	165		
		2016	161

# Hvor lavt kan indholdet af organisk stof blive før jordens frugtbarhed reduceres?



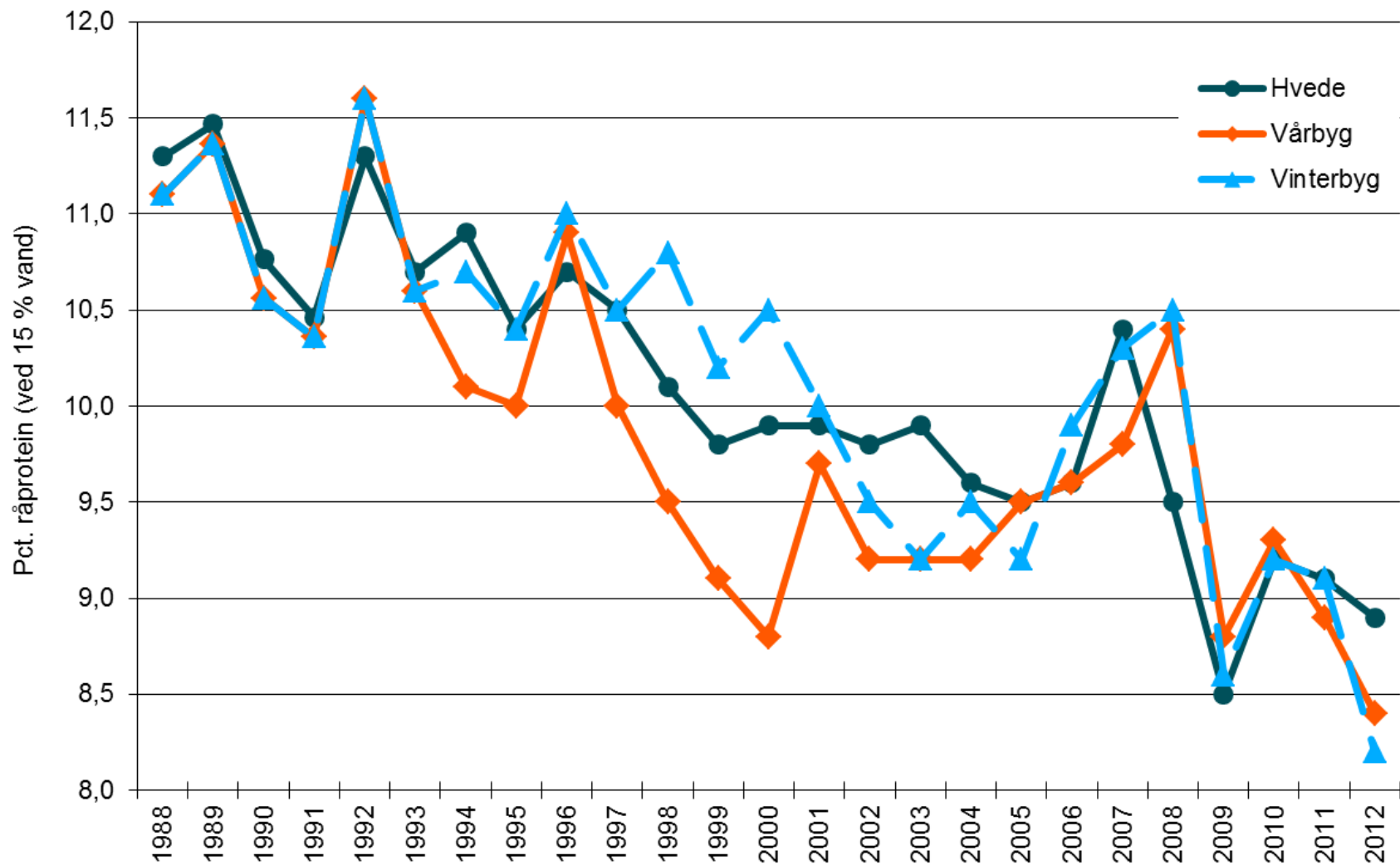
Figuren viser et af de få undersøgelser, hvor der har kunnet vises en kritisk grænse på ca. 2% C for en bestemt jordtype

# NO3-N i Kvadratnettet 1990-92 og 2009-11 Sjæll. - Loll.-Falster.

(): antal målinger. kilde:VFL 2012: Planteavlsorientering 134).

Nitrat 0-100 cm, kg pr. ha	Målinger gennemført		
	I mindst et af årene 1990-1992	I mindst to af årene 1990-1992	I alle tre år 1990- 1992
1990-1992	55 (91)	69(78)	74(54)
2009-2011	35 (105)	34 (72)	38(39)

# Udvikling i proteinindhold i korn



# I 2013 fik landmænd nok!

Massiv fokus på de økonomiske  
tab –

Den reelle kamp for mere N blev  
sat i gang



# Danske særregler udløser milliardtab

■ **Skrappe miljøkrav reducerer kornkvaliteten og høsten med 1,3 mio. tons.**

LARS ATTRUP

[lars.attrup@ip.dk](mailto:lars.attrup@ip.dk)

På grund af danske særregler på miljøområdet er kvaliteten af den danske kornproduktion

skrå fra Sydamerika eller hvede fra Tyskland.

»Danmarks landbrugsjord er udpint, og det er desværre en realitet, at dansk korn efterhånden betragtes som underlodigt,« siger Flemming Fuglede Jørgensen, formand for Bæredygtigt Landbrug.

**Mindre protein**

Det skyldes danske særregler, som begrænser landmændenes brug af gødning.

I Tyskland er udviklingen en helt anden. Her stiger udbytterne, og kvaliteten af tysk korn er stabil og langt over dansk niveau. Forklaringen er, at tyske landmænd må bruge langt mere gødning end danske.

Torben Hansen, formand for Landbrug & Fødevarer, Plantereproduktion.

**Nettotab på 3,3 mia. kr.**

Når jorden er udpint, og landmændene ikke må bruge ekstra gødning, så falder kvaliteten og størrelsen af kornavlen. Ifølge nye beregninger

af den samlede årlige høst med 1,3 mio. tons.

Fødevareminister Mette Gjørskov (S) mener dog, at det er nødvendigt med skrappe regler i Danmark.

»Sammenlignet med Tyskland er en langt større del af Danmark intensivt dyrket landbrugsland. Derfor er vi i Danmark nødt til at

gives på nationalt plan. Mette Gjørskov erkender imidlertid, at den nuværende miljøregulering af landbruget er »gammeldags og langt fra optimal«.

»Det er i både naturens og landbrugets interesse, at der indføres en målrettet regulering af udledningen fra den danske landbrugsproduktion

## En, to, mange mia kr i tab til

■ **LANDBRUG**

Af *Bjarne Bang*

De danske landmænd må ikke gøde deres marker med kvælstof, så de får optimalt udbytte. Det giver sammenlignet med Tyskland, hvor politikerne er mindre strikse, et milliardtab – men hvor stort?

En beregning fra dansk landbrugs officielle kapacitet på området, Videncentret for Landbrug, viser, at den samlede indtjening i den danske

plantesektor netto er 3,3 mia. kr. mindre, end hvis de tyske – og EU's – kvælstofregler var gældende.

**Større end antaget**

En anden beregning efter en anderledes metode foretaget af to af det etablerede landbrugssystemes konsulenter, en privat planterådgiver og en repræsentant for den rebelske organisation Bæredygtigt Landbrug, siger 5,2 mia. kr.

Hidtil har Videncentret for Landbrug opgjort tabet til

langt under 1 mia. kr., men nye forsøg viser, at udbyttetabet er endnu større end hidtil anta-

Selv om der i stedet for den aktuelt høje kornpris anvendes gennemsnitsprisen de seneste

*“Tabet er endnu større, fordi vi ikke har regnet på langtidseffekterne af, at man i årevis gødsker for lidt”*

Bente Andersen, Plantekonsulent Aps

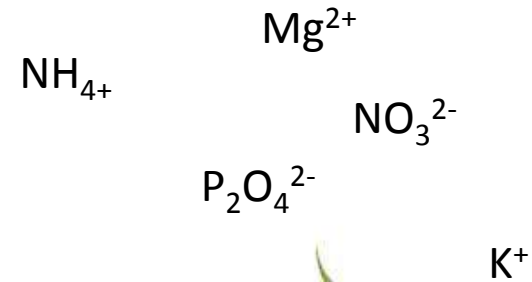
get – og det forstærkes så af de store prisstigninger på korn de senere år.

fem år, så ender den mistede indtjening på 1,6 mia. kr. Altså halvdelen af de 3,3 mia. kr.

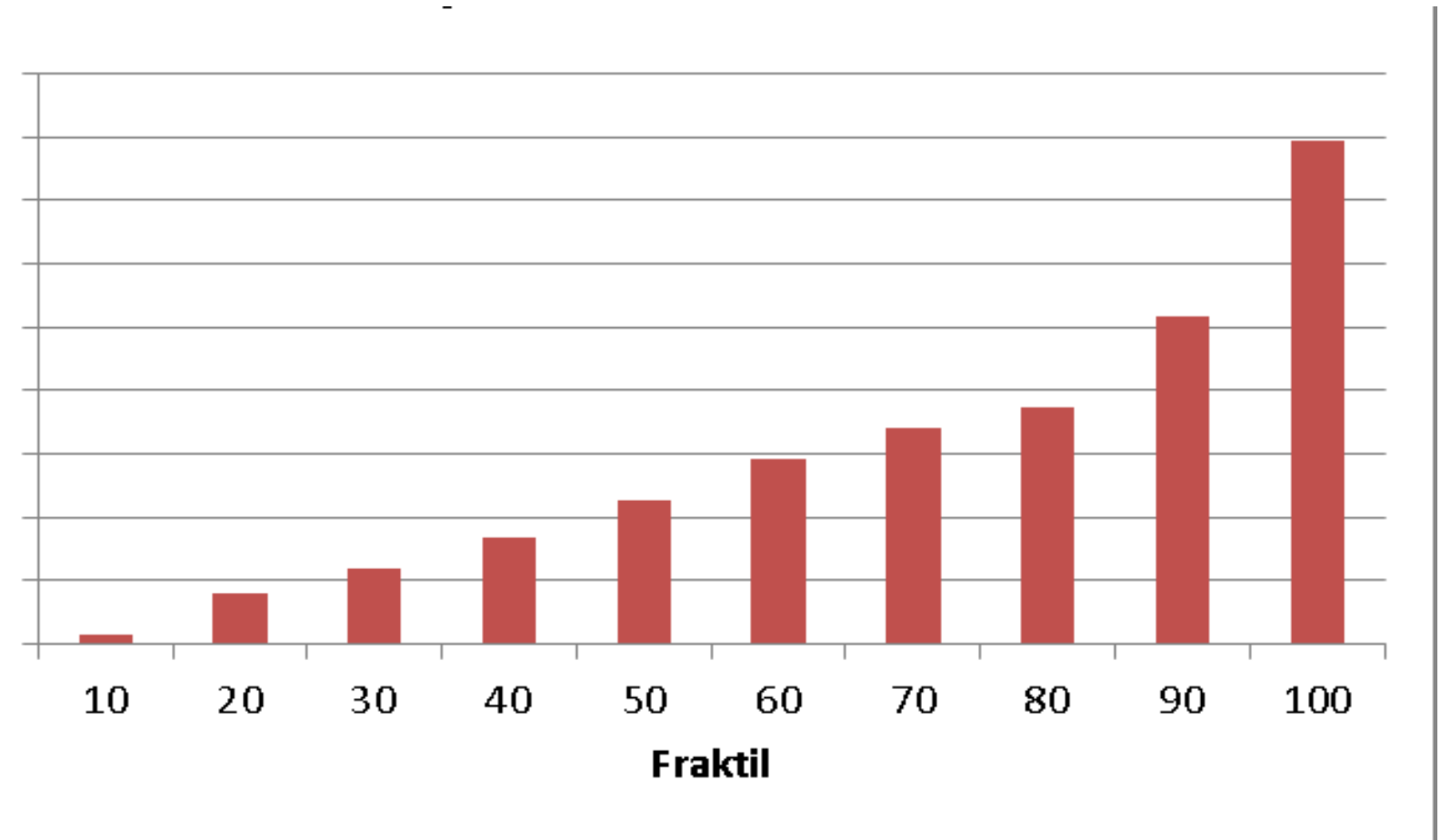
**Hvordan på din bedrift i 2016?**

# Når vi dyrker jorden skal vi gøde både

## Planterne og "Livet" i jorden



# PRINCIP GRAF for brutto merudbytte hos den enkelte landmand for øget N-mængde.



# Strategi når normen til vinterhvede øges med 25-30 kg N

<b>Kg N pr. ha</b>	<b>Beg. vækst</b>	<b>Medio april</b>	<b>Medio maj</b>
2-delt	60-80	Resten	
3-delt	60	Resten minus 40 kg N	40 kg N

# Prøv på mark niveau i 2016

Pct. protein i tørstof	Vårbyg		Vinterbyg		Vinterhvede	
	Uden protein korr.	Med protein korr.	Uden protein korr.	Med protein korr.	Uden protein korr.	Med protein korr.
8,5	50	70	60	85	60	90
9,0	40	60	50	75	50	80
9,5	30	50	40	65	40	70
10,0	20	40	30	55	30	60
10,5	0	30	20	45	20	40
11,0	-10	20	0	20	0	20
11,5	-30	0	0	0	-10	0
12,0	-50	0	0	0	-20	0

[www.cropsat.dk](http://www.cropsat.dk)



# Organisk stof i jorden er godt 😊



C med rødder  
skulle virke  
faktor 2,3  
bedre i forhold  
til planterester  
ovenpå jorden